

Dansk Geologisk Forening (DGF) og Selskab for Arktisk Forskning og Teknologi (SAFT)  
indbyder i samarbejde til foredrag:

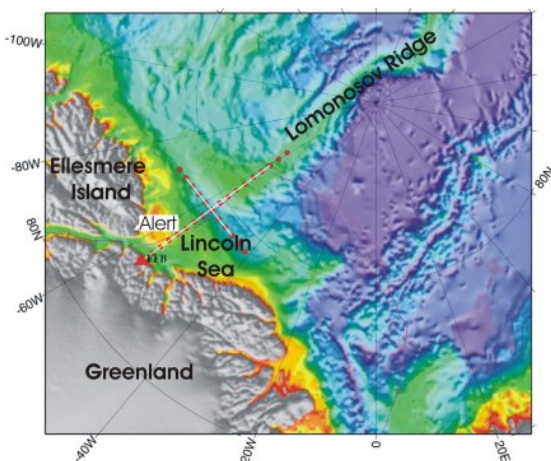
## Feltarbejde på Polhavets pakis: seismisk indsamling i Arktis for at udvide Grønlands grænser mod Nordpolen

28. september 2006, kl. 19

Geologisk Museum, Øster Voldgade 5

V. Trine Dahl-Jensen og LORITA feltholdet

Artikel 76 i FN's havretskonvention beskriver de regler, der gælder for at kunne udvide grænserne for kontinentalsoklen udover den eksklusive økonomiske zone på 200 sømil. Hvor meget zonen kan udvides (og potentielt omfatte Nordpolen) afhænger af om der kan føres bevis for at Lomonosov Ryggen, en undersøisk ryg i det Arktiske Ocean, er en naturlig forlængelse af det grønlandske landterritorium. I foråret 2006 var et hold på 35 danskere og canadiere på koldt feltarbejde nord for Grønland og Ellesmere Island. Vi indsamlede refraktionsseismiske data hvor udbredelsen af lydbølger fra store sprængninger under havisen bruges til at kortlægge seismiske hastigheder i undergrunden ned til en dybde på ca. 50 km



**Alle er velkomne!**

Der serveres en sandwich med drikkevarer i Geologisk Museums kantine fra kl. 18.

Af hensyn til indkøb **bedes man tilmelde spisning** på [sekretariat@2dgf.dk](mailto:sekretariat@2dgf.dk)  
Pris: 20 kr. (medlemmer af DGF/SAFT), 50 kr. (andre)

Ved oprettelse af **medlemskab af SAFT:**

**http://sat.dk/medlemmer** eller kontakt Birgit Jørgensen: **bgj@niras.dk / 4810 4348**